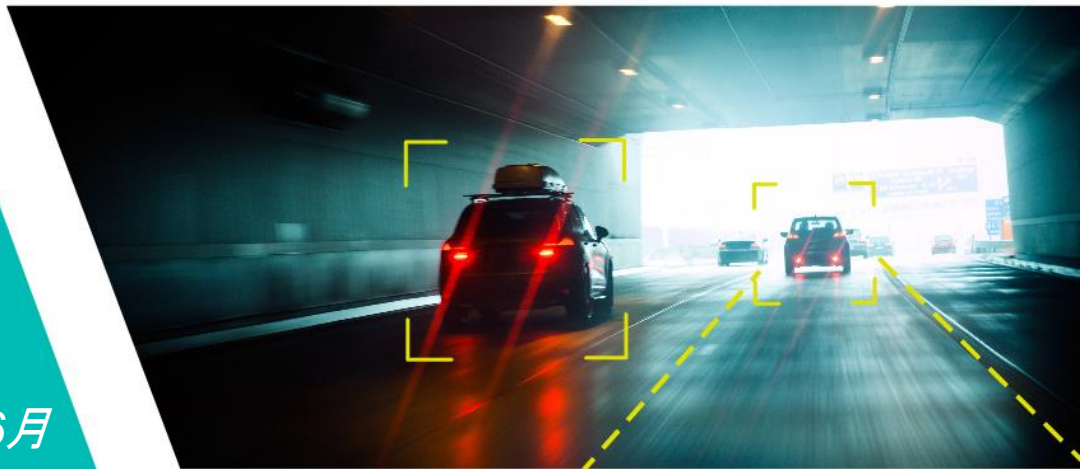


標準的なカメラの 限界を超えて見る

2017年6月



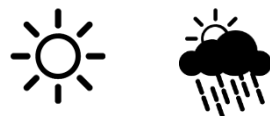
自動運転車に最適のカメラ

BWV
Bright Way Vision
Advanced Vision Sensors

This document and the information contained in it are proprietary and confidential to BrightWay Vision Ltd. No person or entity is allowed to copy, reprint, reproduce or publish any part of this document, nor disclose its contents to others, nor make any use of it, nor allow or assist others to make any use of it - unless by the prior written express authorization of BrightWay Vision and then only to the extent authorized. Copyright - BrightWay Vision Ltd. 2016

現在のカメラでは最も必要とする時
に見ることができない:

夜間、雨天時、濃霧・降雪時



日中



夜間

その影響:

- 暗い時の事故発生率4倍
- 22% の事故（年間～100万件）は天候に関係している
- 死傷、経済的ロス、保険料
- 完全自動運転は不可能！

当社がしていることとは...

競合他社との比較



ドイツの大手自動車メーカーによる比較試験。過酷な気象条件においてBWV（当社）のシステムが競合他社のシステムと比較された

CERMA 霧チャンバー試験による比較:

- CMOS – current tech (Mobieye, Conti, Bosch...)
- **BWV – BrightWay Vision gated technology**
- FLIR – thermal imager, by Autoliv
- VLP-16 – LIDAR by Valodyne

当社の解決策

システムの機能と利点

ビジョン



当社は暗闇、霧、雨天時に長距離の高精細な画像を提供します。対向車のヘッドビームで見えなくなることはありません。

障害物の検出



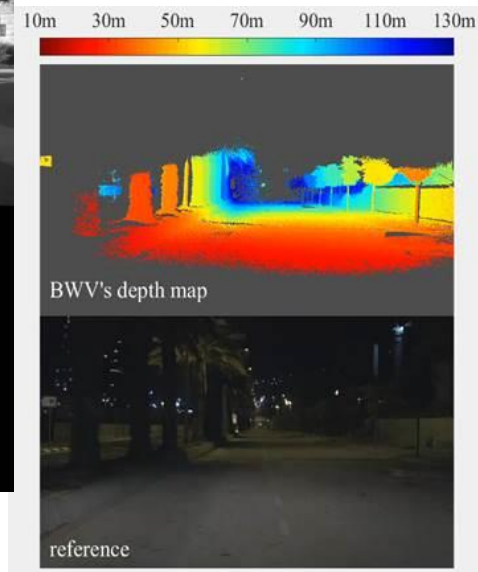
光・気象条件が悪い時でも障害物を検出できます。

TSR、FCW



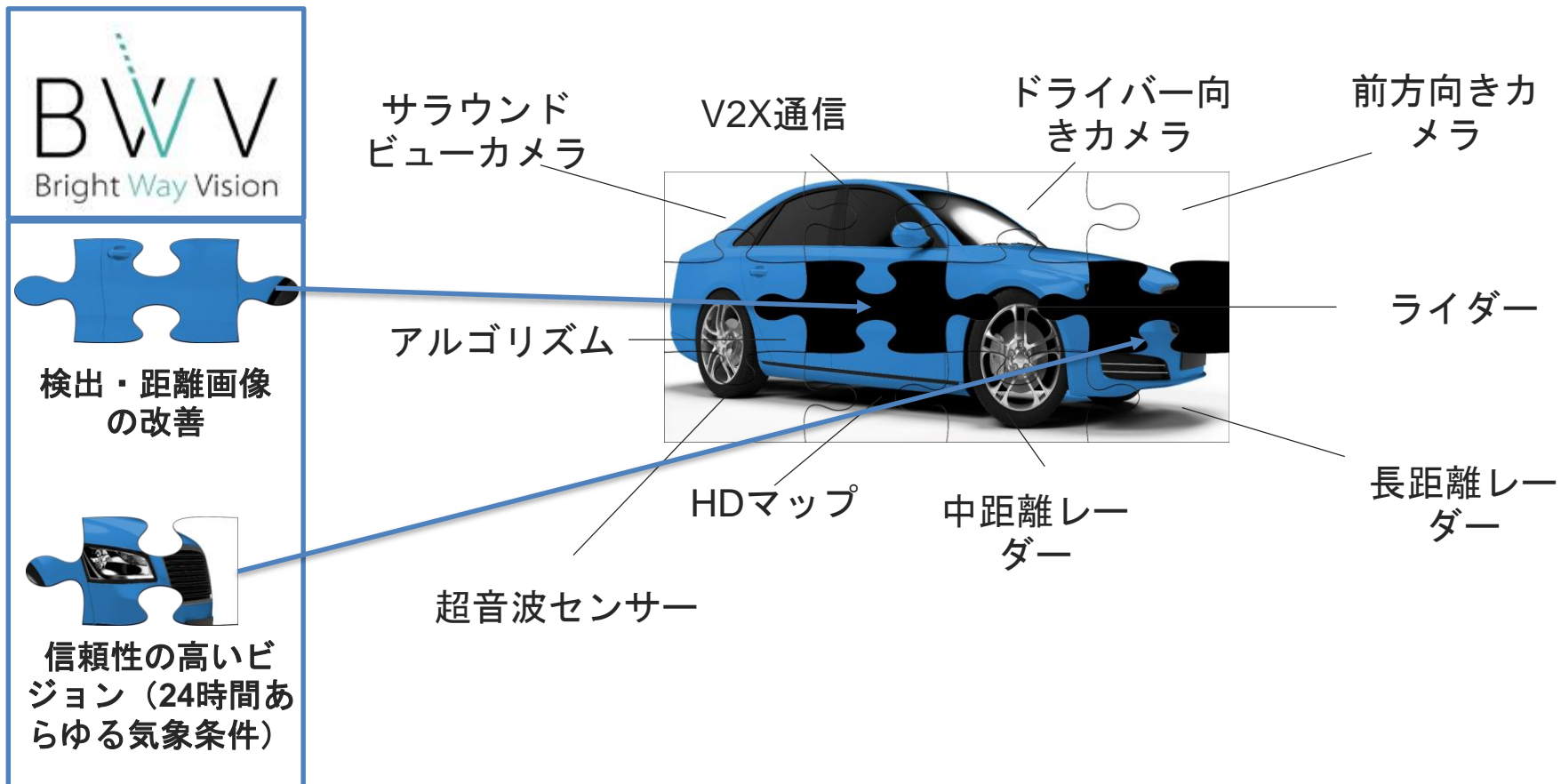
レトロリフレクターを容易に検出して、TSR（交通標識検知）・LDW（車線逸脱警報装置）・FCW（前方障害物検知）機能を改善します。

自動運転車用 距離画像



自動運転用のピクセル単位の距離画像を生成します。

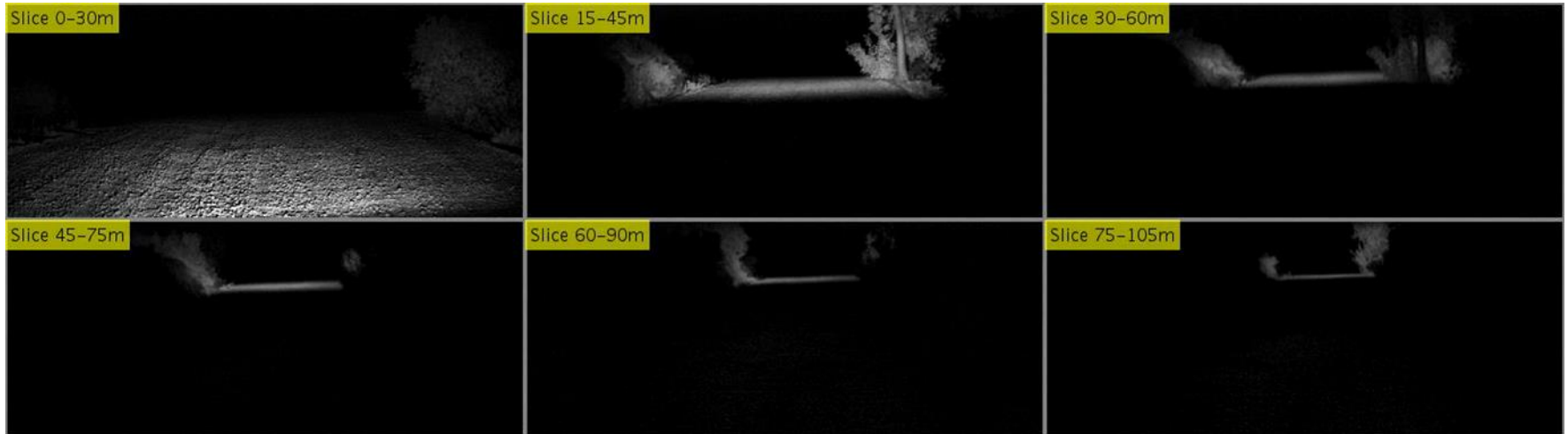
将来のセンサー群に不可欠な部分



BWVは自動運転車のセンサーのパズルに欠けている1ピースです。

当社は現在のセンサー群（カメラ、ライダー、レーザー）の欠点を解決します

コンピュータビジョンの強化- 障害物の検出



BWV – 重要なメッセージ



- 1 ADASと将来の自動運転車には膨大な自動車市場の可能性が 있습니다
- 2 優れたゲーテッドイメージング技術- 完全自動運転には当社の技術が必要です
- 3 当社のビジネスモデルは重要コンポーネント（ゲーテッドCMOS センサーと近赤外線レーザーチップとソフトウェア）のOEMとTier 1向けの販売です
- 4 17人の優れたR&D能力を持つ科学者・エンジニアのチームが20件の特許ファミリーを生み出しています
- 5 OEMとアフターマーケットの両方のチャンネルを持っています。OEM自動車製造の大手グローバル企業 やTier 1から高い評価を得ています
- 6 強固な知的資産とファブレス製造により拡張性が高く軽快な資産運用を行っています
- 7 現在、投資ラウンドはシリーズBです。
当社はシリアル生産フェーズに入り、OEM製品開発を続けています
- 8 自動運転車のセンサーのパズルに欠けているピース。当社は現在のセンサー群（カメラ、ライダー、レーダー）の欠点を解決します